

# โรตัสการคลังอัจฉริยะ

ผลงานวิชาการเสนอในงานสัมมนาวิชาการประจำปีของ  
สำนักงานเศรษฐกิจการคลัง (FPO)

# สรุปประเด็นสำคัญของบทความ



## ความเหลื่อมล้ำ

เป็นปัญหาของประเทศที่ต้อง  
ได้รับการแก้ไข และสวัสดิการ  
ภาครัฐสามารถใช้ลด  
ความเหลื่อมล้ำได้



## เนื่องจากขาดข้อมูล

ที่สามารถระบุเฉพาะเจาะจงตัว  
ผู้ที่ควรได้รับสวัสดิการภาครัฐ  
ทำให้การดำเนินนโยบาย  
สวัสดิการยังมีไม่มีประสิทธิภาพ  
เท่าที่ควร



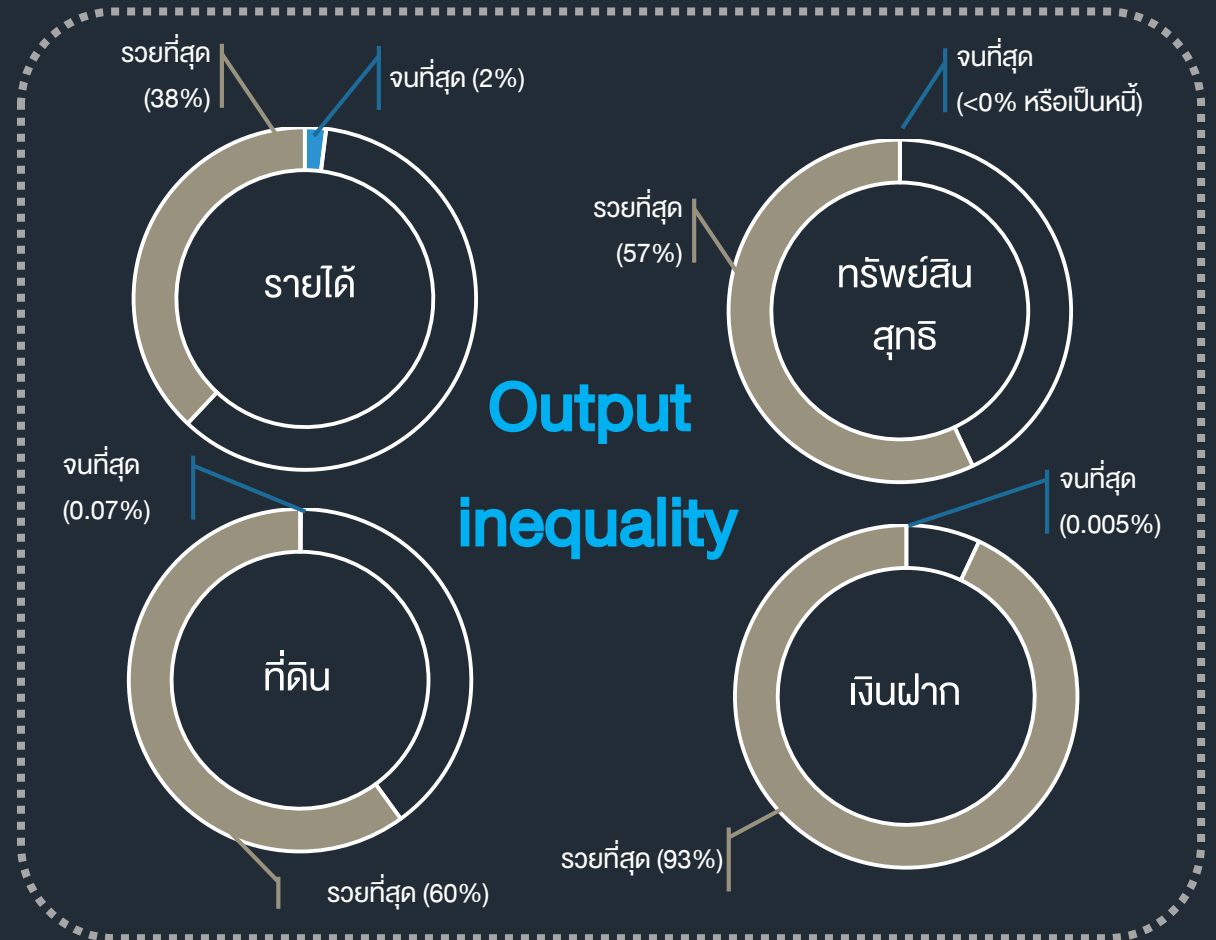
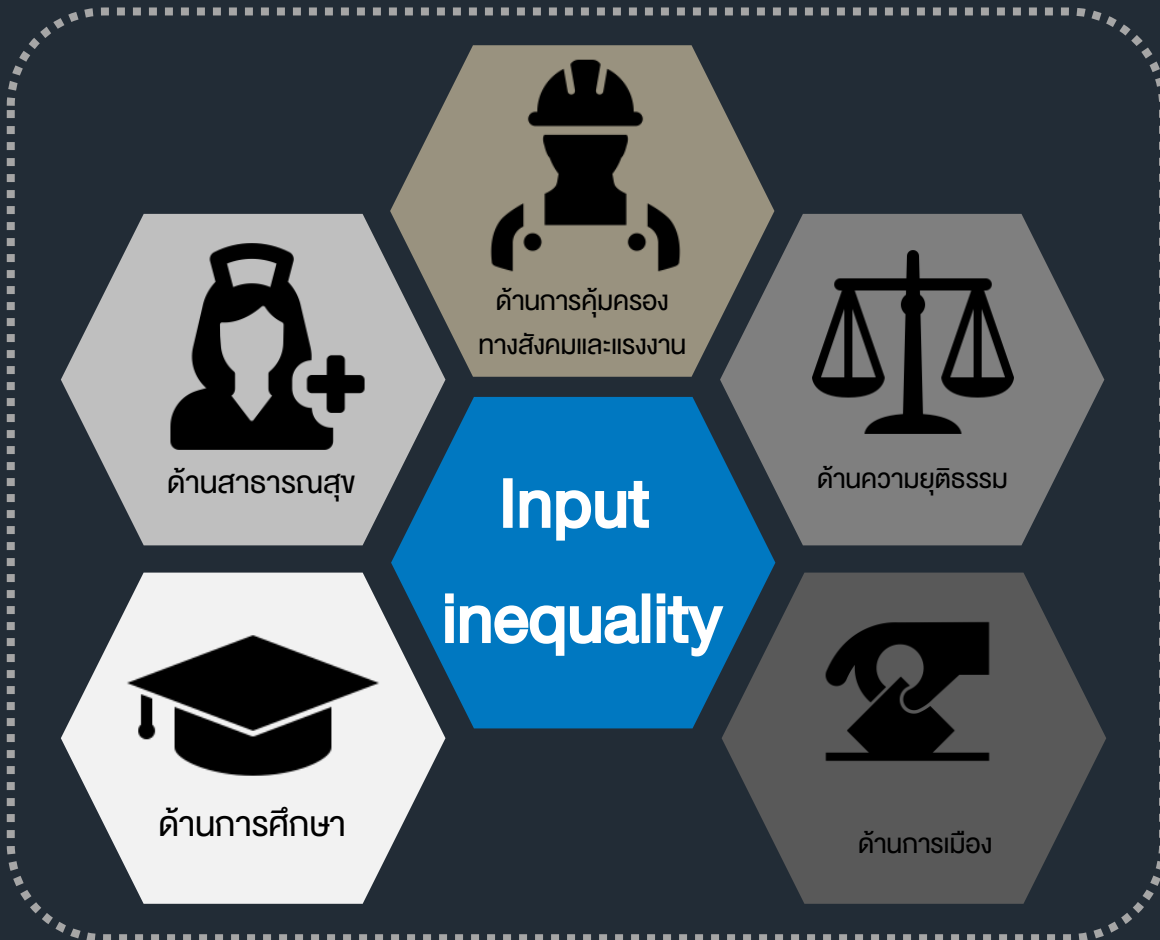
โครงการลงทะเบียนเพื่อ  
สวัสดิการแห่งรัฐ ปี 2559  
และปี 2560  
จะช่วยให้มีฐานข้อมูลที่ครบถ้วน  
เพื่อให้สวัสดิการแก่ผู้ที่ควร  
ได้รับได้ทั่วถึงยิ่งขึ้น



นโยบายสวัสดิการจะได้  
“ถูกฝาถูกตัว” และลด  
Welfare Fraud ที่อาจเกิดขึ้น  
โดยอาจต้องมีหน่วยงานใหม่  
ขึ้นมารับผิดชอบ ทั้งยุทธศาสตร์  
การบริหารจัดการ และ  
เทคโนโลยี

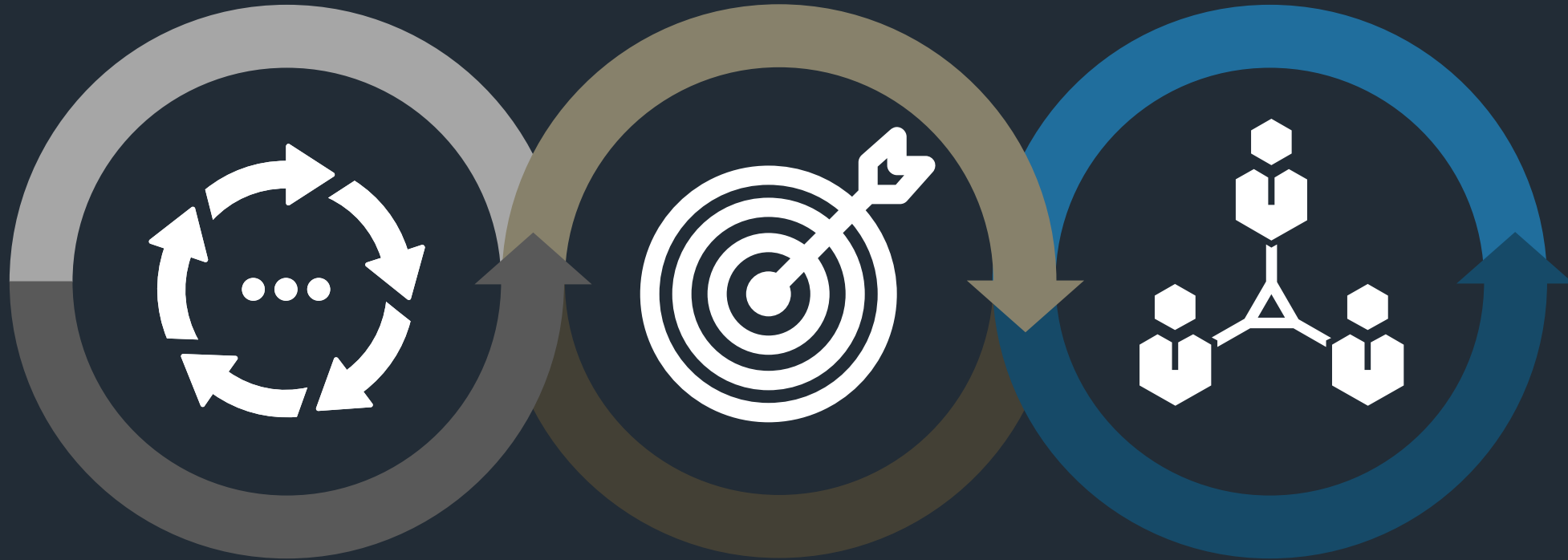
# ความเหลื่อมล้ำไทยแปลว่าอะไร?

Unequal Opportunities + Growth = Income Inequality



ที่มา: การสำรวจภาวะเศรษฐกิจและสังคมของครัวเรือน 2554, นิตยสาร Forbes, ดวงมณี 2556 “การกระจายตัวของความมั่งคั่ง”, ธนาคารแห่งประเทศไทย

# ทำไมความเหลื่อมล้ำไทยไม่ดีขึ้น?



ขาดการวัดความเหลื่อมล้ำ  
ที่เป็นระบบ

ขาดเป้าหมายการลด  
ความเหลื่อมล้ำ

ขาดหน่วยงานที่รับผิดชอบ  
การลดความเหลื่อมล้ำ

# สวัสดิการช่วยลดความเหลื่อมล้ำไทยได้จริงหรือ?

เป้าหมายรวม ของระบบ  
สวัสดิการไทยคืออะไร?

11 กระทรวง และ  
2 หน่วยงานมี  
เป้าหมายที่ไม่ตรงกัน  
ทำให้สวัสดิการ  
ไม่ส่งเสริมซึ่งกันและกัน

ประเมินด้วย **วิธีการ**  
ไม่ใช่ด้วย **ผลลัพธ์**



## ตัวอย่าง: เช็คช่วยชาติระหว่างวิกฤตปี 2552

- ช่วย คนรายได้น้อยหรือผู้ไม่มีรายได้
- กลุ่มผู้ประกันตน 8.1 ล้านราย ที่มีเงินเดือนไม่ถึง 15,000 บาทและถูกเลิกจ้างหรือลาออกโดยสมัครใจ และอยู่ระหว่างได้รับเงินชดเชยกรณีว่างงานในอัตรา 50% ของเงินเดือนเป็นเวลา 8 เดือน
- จนจริงไหม?



คนจนอยู่ที่ไหน?

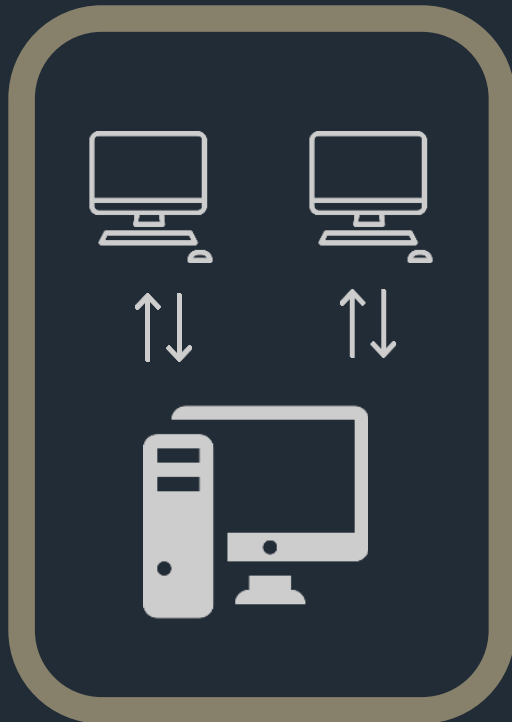
# โครงการลงทะเบียนเพื่อสวัสดิการแห่งรัฐ

- แก้ปัญหา “ผิดฝาผิดตัว” ให้เป็น “ถูกฝาถูกตัว” แต่ยังคงตรวจสอบเรื่อง **ความถูกต้องของข้อมูล** หรือ **นิยาม** ที่ใช้ที่แตกต่างกัน
- ตัวอย่าง:

	ข้อมูลจากโครงการฯ ปี 60	ข้อมูลจากแหล่งอื่นๆ
ผู้มีรายได้ต่ำกว่าเส้นความยากจน (30,000 บาทต่อปี)	10.1 ล้านคน	4.9 ล้านคน
จำนวนคนว่างงาน	4.7 ล้านคน (เป็นนักศึกษา 0.46 ล้านคน)	0.48 ล้านคน (ในตลาดแรงงาน)

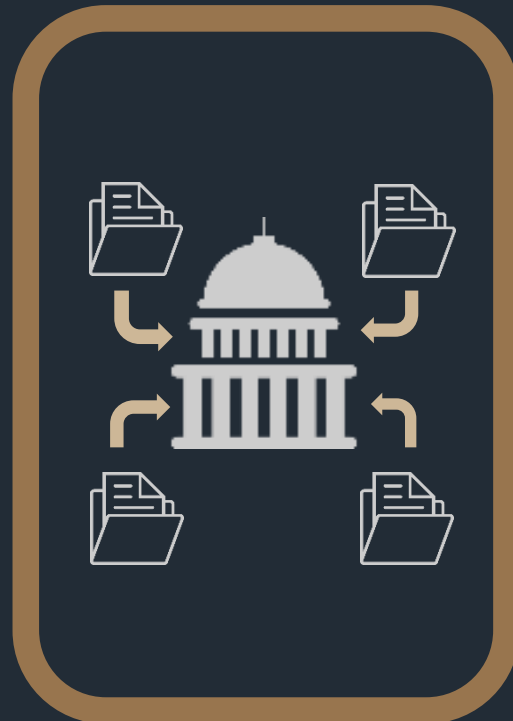


# ข้อเสนอแนะด้านข้อมูลสำหรับโครงการฯ



เชื่อมโยงฐานข้อมูล  
เพื่อให้ข้อมูลเป็นปัจจุบัน

รวมศูนย์ฐานข้อมูล  
ภาครัฐ



เปิดเผยข้อมูลแก่สาธารณะ  
เพื่อการวิจัยและพัฒนา

ภาครัฐตั้งประเด็นเพื่อ  
ทำการศึกษาเชิงลึก



# เสริมความแข็งแกร่งสวัสดิการภาครัฐ

1



ตั้งเป้าหมาย

รวมของระบบ

สวัสดิการไทย

ชี้เป้า

ผู้เหมาะสมได้รับ

สวัสดิการ



2

3



จัดสูตร

ให้มีคุณภาพ และ

สอดคล้องกับ Life

Cycle Approach

บูรณาการ

กลไกการส่ง

สวัสดิการ



4

5



ประเมินผล

