

# รายงานภาวะเศรษฐกิจการคลังภูมิภาค ประจำเดือนพฤศจิกายน 2563

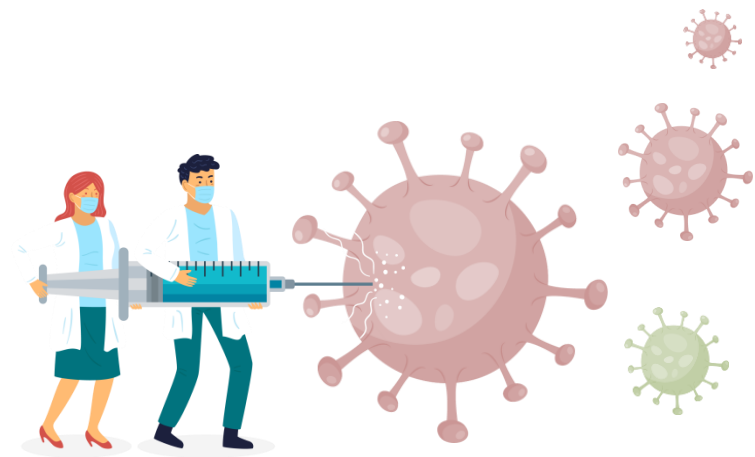


28 ธันวาคม 2563

เสนอแนะอย่างมีหลักการ  
ศึกษาโดยไม่หยุดนิ่ง  
คนคลังที่มีคุณภาพ



“เศรษฐกิจภูมิภาคในเดือนพฤศจิกายน 2563 ปรับตัวดีขึ้นจากเดือนก่อนหน้า โดยเฉพาะอย่างยิ่งในภาคตะวันออกเฉียงเหนือ ภาคกลาง กทม. และปริมณฑล จากอุปสงค์ในประเทศทั้งการบริโภคภาคเอกชนและการลงทุนภาคเอกชนที่ทยอยฟื้นตัว รวมถึงความเชื่อมั่นผู้บริโภคและภาคอุตสาหกรรมที่ปรับเพิ่มขึ้นเล็กน้อย ส่วนหนึ่งเป็นผลจากมาตรการกระตุ้นเศรษฐกิจของภาครัฐ”



# เศรษฐกิจภาคตะวันออกเฉียงเหนือ



เศรษฐกิจภาคตะวันออกเฉียงเหนือปรับตัวดีขึ้นต่อเนื่องจากเดือนก่อนหน้า โดยได้รับปัจจัยสนับสนุนจากการบริโภคภาคเอกชน และการลงทุนภาคเอกชน รวมถึงความเชื่อมั่นผู้บริโภคและภาคอุตสาหกรรมที่ปรับเพิ่มขึ้นเล็กน้อย

เครื่องชี้เศรษฐกิจ	2562	Q2/63	Q3/63	ต.ค.63	พ.ย.63	YTD
<b>เครื่องชี้ด้านการบริโภคภาคเอกชน</b>						
ภาษีมูลค่าเพิ่ม ณ ราคาคงที่ (%yoy)	4.0	7.4	22.0	19.0	21.7	13.5
จำนวนรถยนต์นั่งจดทะเบียนใหม่ (%yoy)	-0.4	-33.4	-20.9	-3.6	-9.2	-19.9
จำนวนรถจักรยานยนต์จดทะเบียนใหม่ (%yoy)	-6.0	-25.8	7.3	-3.5	-5.5	-9.3
ดัชนีความเชื่อมั่นผู้บริโภค (ม.หอการค้า) (ระดับ)	75.2	51.2	53.2	54.1	55.3	55.3
รายได้เกษตรกร (%yoy)	-4.8	-15.9	4.1	-0.3	-0.7	-11.2
<b>เครื่องชี้ด้านการลงทุนภาคเอกชน</b>						
จำนวนรถยนต์บรรทุกส่วนบุคคลจดทะเบียนใหม่ (%yoy)	0.0	-32.2	-10.0	-1.2	2.0	-16.9
จำนวนรถบรรทุกจดทะเบียนใหม่ (%yoy)	-7.7	-27.2	-3.4	4.1	-1.0	-11.2
เงินทุนของโรงงานที่เริ่มประกอบกิจการ (พันล้านบาท)	15.7	2.1	0.9	0.9	1.6	14.7
เงินทุนของโรงงานที่เริ่มประกอบกิจการ (%yoy)	13.4	16.8	-53.3	452.3	-74.3	18.9
เงินทุนของโรงงานที่ได้รับอนุญาตประกอบกิจการ (พันล้านบาท)	26.5	3.2	6.3	3.9	2.1	18.1
เงินทุนของโรงงานที่ได้รับอนุญาตประกอบกิจการ (%yoy)	-13.1	43.7	35.8	-30.1	-48.1	-30.8
<b>เครื่องชี้ภาคอุตสาหกรรม</b>						
ดัชนีผลผลิตสินค้าอุตสาหกรรม (%yoy)	-3.1	-8.5	-3.4	-0.3	-0.8	-5.2
ดัชนีความเชื่อมั่นภาคอุตสาหกรรม (ระดับ)	90.6	69.5	72.7	75.9	76.5	76.7
<b>เครื่องชี้ด้านการท่องเที่ยว</b>						
จำนวนผู้เยี่ยมเยือน (%yoy)	2.0	-92.8	-37.3	-36.3	-	-52.0
รายได้จากการเยี่ยมเยือน (%yoy)	2.7	-94.2	-47.5	-48.0	-	-55.3
<b>เครื่องชี้ด้านเสถียรภาพเศรษฐกิจ</b>						
อัตราเงินเฟ้อทั่วไป (%yoy)	1.0	-1.9	-0.7	-0.8	-0.9	-0.5
อัตราการว่างงาน (%ต่อกำลังแรงงาน) *(เดือน ต.ค. พ.ย. เป็นข้อมูลเบื้องต้น)	0.8	1.8	1.6	1.7	1.1	1.4

โครงสร้างเศรษฐกิจของภาค (9.5% ของ GDP)	เกษตร	อุตสาหกรรม	บริการ	โครงสร้างแรงงานของภาค (25.2% ของกำลังแรงงานรวม)	เกษตร	อุตสาหกรรม	บริการ
	19.9%	21.6%	58.6%		53.5%	9.1%	37.4%

# เศรษฐกิจภาคกลาง



เศรษฐกิจภาคกลางปรับตัวดีขึ้นจากเดือนก่อนหน้าทั้งจากการบริโภคภาคเอกชนและการลงทุนภาคเอกชน รวมถึงความเชื่อมั่นผู้บริโภคและภาคอุตสาหกรรมที่ปรับเพิ่มขึ้นเล็กน้อย

เครื่องชี้เศรษฐกิจ	2562	Q2/63	Q3/63	ต.ค.63	พ.ย.63	YTD
<b>เครื่องชี้ด้านการบริโภคภาคเอกชน</b>						
ภาษีมูลค่าเพิ่ม ณ ราคาครั้งที่ (%yoy)	4.0	11.6	5.3	11.0	2.7	8.2
จำนวนรถยนต์นั่งจดทะเบียนใหม่ (%yoy)	0.2	-42.7	-45.1	-25.5	-12.5	-34.6
จำนวนรถจักรยานยนต์จดทะเบียนใหม่ (%yoy)	-6.1	-35.1	-13.1	-17.3	-21.9	-19.4
ดัชนีความเชื่อมั่นผู้บริโภค (ม.หอการค้า) (ระดับ)	73.1	46.6	48.9	49.7	51.0	51.3
รายได้เกษตรกร (%yoy)	5.4	-2.6	11.0	3.3	0.6	-2.1
<b>เครื่องชี้ด้านการลงทุนภาคเอกชน</b>						
จำนวนรถยนต์บรรทุกส่วนบุคคลจดทะเบียนใหม่ (%yoy)	7.0	-34.3	-37.7	-31.0	-11.0	-28.6
จำนวนรถบรรทุกจดทะเบียนใหม่ (%yoy)	3.6	-12.6	-14.0	-4.3	-9.3	-4.7
เงินทุนของโรงงานที่เริ่มประกอบกิจการ (พันล้านบาท)	88.1	1.1	2.2	0.6	1.4	7.9
เงินทุนของโรงงานที่เริ่มประกอบกิจการ (%yoy)	469.6	-74.0	-96.8	776.2	-71.8	-91.0
เงินทุนของโรงงานที่ได้รับอนุญาตประกอบกิจการ (พันล้านบาท)	86.3	1.7	3.2	0.3	12.5	19.0
เงินทุนของโรงงานที่ได้รับอนุญาตประกอบกิจการ (%yoy)	430.3	65.9	-96.1	-81.1	2,400.4	-77.9
<b>เครื่องชี้ภาคอุตสาหกรรม</b>						
ดัชนีผลผลิตสินค้าอุตสาหกรรม (%yoy)	-2.3	-16.5	-7.2	-1.9	-1.0	-7.9
ดัชนีความเชื่อมั่นภาคอุตสาหกรรม (ระดับ)	95.5	78.0	85.6	85.7	87.1	85.0
<b>เครื่องชี้ด้านการท่องเที่ยว</b>						
จำนวนผู้เยี่ยมเยือน (%yoy)	0.2	-97.0	-55.5	-43.6	-	-61.6
รายได้จากการเยี่ยมเยือน (%yoy)	0.8	-97.9	-65.6	-57.3	-	-68.2
<b>เครื่องชี้ด้านเสถียรภาพเศรษฐกิจ</b>						
อัตราเงินเฟ้อทั่วไป (%yoy)	0.3	-3.2	-1.2	-0.9	-0.7	-1.4
อัตรการว่างงาน (%ต่อกำลังแรงงาน) *(เดือน ต.ค. พ.ย. เป็นข้อมูลเบื้องต้น)	1.4	2.0	2.8	1.9	2.2	2.1

โครงสร้างเศรษฐกิจของภาค (5.3% ของ GDP)	เกษตร	อุตสาหกรรม	บริการ	โครงสร้างแรงงานของภาค (4.6% ของกำลังแรงงานรวม)	เกษตร	อุตสาหกรรม	บริการ
	7.6%	58.8%	33.7%		23.3%	29.5%	47.2%

# เศรษฐกิจ กทม. และปริมณฑล



เศรษฐกิจ กทม. และปริมณฑลปรับตัวดีขึ้นจากเดือนก่อนหน้า ทั้งจากการบริโภคภาคเอกชนและการลงทุนภาคเอกชน รวมถึงความเชื่อมั่นผู้บริโภคและภาคอุตสาหกรรมที่ปรับเพิ่มขึ้นเล็กน้อย

เครื่องชี้เศรษฐกิจ	2562	Q2/63	Q3/63	ต.ค.63	พ.ย.63	YTD
<b>เครื่องชี้ด้านการบริโภคภาคเอกชน</b>						
ภาษีมูลค่าเพิ่ม ณ ราคาครั้งที่ (%yoy)	-1.4	-11.2	-3.8	-12.0	-5.8	-5.5
จำนวนรถยนต์นั่งจดทะเบียนใหม่ (%yoy)	7.1	-36.7	-30.8	-24.5	-3.5	-23.8
จำนวนรถจักรยานยนต์จดทะเบียนใหม่ (%yoy)	-1.4	-25.7	-8.1	-13.7	-7.1	-11.2
ดัชนีความเชื่อมั่นผู้บริโภค (ม.หอการค้า) (ระดับ)	76.1	47.1	49.7	50.0	51.8	52.1
รายได้เกษตรกร (%yoy)	9.4	0.3	13.3	22.1	15.1	2.3
<b>เครื่องชี้ด้านการลงทุนภาคเอกชน</b>						
จำนวนรถยนต์บรรทุกส่วนบุคคลจดทะเบียนใหม่ (%yoy)	-6.3	-34.9	-21.8	-7.1	6.6	-21.1
จำนวนรถบรรทุกจดทะเบียนใหม่ (%yoy)	5.7	-24.1	-1.6	339.6	72.5	30.8
เงินทุนของโรงงานที่เริ่มประกอบกิจการ (พันล้านบาท)	44.7	11.4	8.6	4.3	2.6	32.9
เงินทุนของโรงงานที่เริ่มประกอบกิจการ (%yoy)	29.1	33.8	-37.2	60.2	-49.1	-18.5
เงินทุนของโรงงานที่ได้รับอนุญาตประกอบกิจการ (พันล้านบาท)	54.9	14.5	13.7	1.2	4.4	43.2
เงินทุนของโรงงานที่ได้รับอนุญาตประกอบกิจการ (%yoy)	-13.8	13.5	-6.2	-71.4	-40.1	-15.1
<b>เครื่องชี้ภาคอุตสาหกรรม</b>						
ดัชนีผลผลิตสินค้าอุตสาหกรรม (%yoy)	-3.7	-19.1	-7.8	-1.5	0.9	-8.7
ดัชนีความเชื่อมั่นภาคอุตสาหกรรม (ระดับ)	95.5	78.0	85.6	85.7	87.1	85.0
<b>เครื่องชี้ด้านการท่องเที่ยว</b>						
จำนวนผู้เยี่ยมเยือน (%yoy)	1.3	-90.3	-72.5	-62.4	-	-65.4
รายได้จากการเยี่ยมเยือน (%yoy)	1.2	-90.3	-86.7	-86.9	-	-73.7
<b>เครื่องชี้ด้านเสถียรภาพเศรษฐกิจ</b>						
อัตราเงินเฟ้อทั่วไป (%yoy)	0.9	-2.6	-0.7	-0.4	-0.3	-0.9
อัตราการว่างงาน (%ต่อกำลังแรงงาน) *(เดือน ต.ค. พ.ย. เป็นข้อมูลเบื้องต้น)	1.0	2.1	2.1	2.8	2.5	1.8

โครงสร้างเศรษฐกิจของภาค (46.9% ของ GDP)	เกษตร	อุตสาหกรรม	บริการ	โครงสร้างแรงงานของภาค (25.9% ของกำลังแรงงานรวม)	เกษตร	อุตสาหกรรม	บริการ
	0.6%	23.5%	75.9%		2.5%	28.0%	69.5%

# เศรษฐกิจภาคตะวันออก



เศรษฐกิจภาคตะวันออกปรับตัวดีขึ้นต่อเนื่องจากเดือนก่อนหน้า โดยเฉพาะด้านการลงทุนภาคเอกชน รวมถึงความเชื่อมั่นผู้บริโภครวมและภาคอุตสาหกรรมที่ปรับเพิ่มขึ้นเล็กน้อย

เครื่องชี้เศรษฐกิจ	2562	Q2/63	Q3/63	ต.ค.63	พ.ย.63	YTD
<b>เครื่องชี้ด้านการบริโภคภาคเอกชน</b>						
ภาษีมูลค่าเพิ่ม ณ ราคาครั้งที่ (%yoy)	-5.3	-30.1	-11.6	-7.7	-12.0	-14.3
จำนวนรถยนต์นั่งจดทะเบียนใหม่ (%yoy)	3.2	-37.7	-38.0	-25.0	-12.5	-29.2
จำนวนรถจักรยานยนต์จดทะเบียนใหม่ (%yoy)	-5.1	-28.2	-14.7	-21.4	-19.6	-16.3
ดัชนีความเชื่อมั่นผู้บริโภค (ม.หอการค้า) (ระดับ)	79.0	50.8	53.2	53.7	55.2	55.7
รายได้เกษตรกร (%yoy)	14.9	0.3	11.5	29.6	42.1	10.3
<b>เครื่องชี้ด้านการลงทุนภาคเอกชน</b>						
จำนวนรถยนต์บรรทุกส่วนบุคคลจดทะเบียนใหม่ (%yoy)	0.8	-30.2	-12.3	-11.1	8.0	-16.9
จำนวนรถบรรทุกจดทะเบียนใหม่ (%yoy)	4.1	-19.2	-22.0	4.7	11.5	-11.2
เงินทุนของโรงงานที่เริ่มประกอบกิจการ (พันล้านบาท)	49.9	3.0	7.4	5.3	1.6	22.6
เงินทุนของโรงงานที่เริ่มประกอบกิจการ (%yoy)	66.2	-52.3	108.6	647.5	-77.2	-53.8
เงินทุนของโรงงานที่ได้รับอนุญาตประกอบกิจการ (พันล้านบาท)	76.8	13.4	14.3	4.9	4.8	46.6
เงินทุนของโรงงานที่ได้รับอนุญาตประกอบกิจการ (%yoy)	-32.9	77.9	78.5	-76.3	12.7	-39.2
<b>เครื่องชี้ภาคอุตสาหกรรม</b>						
ดัชนีผลผลิตสินค้าอุตสาหกรรม (%yoy)	-4.9	-26.9	-11.3	1.7	1.9	-12.2
ดัชนีความเชื่อมั่นภาคอุตสาหกรรม (ระดับ)	111.2	96.6	102.2	103.1	105.2	103.0
<b>เครื่องชี้ด้านการท่องเที่ยว</b>						
จำนวนผู้เยี่ยมเยือน (%yoy)	1.6	-94.0	-47.3	-48.5	-	-59.3
รายได้จากการเยี่ยมเยือน (%yoy)	3.4	-96.2	-73.8	-79.8	-	-72.3
<b>เครื่องชี้ด้านเสถียรภาพเศรษฐกิจ</b>						
อัตราเงินเฟ้อทั่วไป (%yoy)	0.5	-2.9	-1.2	-0.7	-0.5	-1.1
อัตราการว่างงาน (%ต่อกำลังแรงงาน) *(เดือน ต.ค. พ.ย. เป็นข้อมูลเบื้องต้น)	0.7	1.6	1.4	1.9	2.2	1.6

โครงสร้างเศรษฐกิจของภาค (18.5% ของ GDP)	เกษตร	อุตสาหกรรม	บริการ	โครงสร้างแรงงานของภาค (8.9% ของกำลังแรงงานรวม)	เกษตร	อุตสาหกรรม	บริการ
	5.6%	65.7%	28.7%		21.2%	28.1%	50.7%

# เศรษฐกิจภาคใต้



เศรษฐกิจภาคใต้ปรับตัวดีขึ้นต่อเนื่องจากเดือนก่อนหน้า โดยเฉพาะด้านการลงทุนภาคเอกชน รวมถึงความเชื่อมั่นผู้บริโภคและภาคอุตสาหกรรมที่ปรับเพิ่มขึ้นเล็กน้อย

เครื่องชี้เศรษฐกิจ	2562	Q2/63	Q3/63	ต.ค.63	พ.ย.63	YTD
<b>เครื่องชี้ด้านการบริโภคภาคเอกชน</b>						
ภาษีมูลค่าเพิ่ม ณ ราคาครั้งที่ (%yoy)	0.5	-25.6	-13.7	-11.6	-13.0	-13.1
จำนวนรถยนต์นั่งจดทะเบียนใหม่ (%yoy)	-2.4	-43.1	-32.0	-15.7	-7.5	-25.2
จำนวนรถจักรยานยนต์จดทะเบียนใหม่ (%yoy)	0.6	-35.0	-4.6	-7.1	-16.2	-13.6
ดัชนีความเชื่อมั่นผู้บริโภค (ม.หอการค้า) (ระดับ)	73.9	46.1	47.1	47.2	49.4	50.4
รายได้เกษตรกร (%yoy)	0.8	-7.8	8.9	48.1	49.3	11.2
<b>เครื่องชี้ด้านการลงทุนภาคเอกชน</b>						
จำนวนรถยนต์บรรทุกส่วนบุคคลจดทะเบียนใหม่ (%yoy)	5.1	-30.6	-18.5	-2.0	1.0	-17.1
จำนวนรถบรรทุกจดทะเบียนใหม่ (%yoy)	-19.8	-21.5	-2.9	27.6	-3.3	-6.5
เงินทุนของโรงงานที่เริ่มประกอบกิจการ (พันล้านบาท)	5.5	1.2	1.1	0.4	6.0	12.8
เงินทุนของโรงงานที่เริ่มประกอบกิจการ (%yoy)	-41.0	82.9	0.3	227.6	362.2	150.7
เงินทุนของโรงงานที่ได้รับอนุญาตประกอบกิจการ (พันล้านบาท)	8.0	2.6	2.0	0.5	0.4	10.1
เงินทุนของโรงงานที่ได้รับอนุญาตประกอบกิจการ (%yoy)	-66.1	0.0	43.9	-52.5	-26.5	44.7
<b>เครื่องชี้ภาคอุตสาหกรรม</b>						
ดัชนีผลผลิตสินค้าอุตสาหกรรม (%yoy)	-4.4	-12.9	-5.0	-0.6	-0.1	-6.9
ดัชนีความเชื่อมั่นภาคอุตสาหกรรม (ระดับ)	77.3	72.6	81.6	84.0	85.8	78.1
<b>เครื่องชี้ด้านการท่องเที่ยว</b>						
จำนวนผู้เยี่ยมเยือน (%yoy)	-0.3	-96.5	-66.2	-67.4	-	-65.0
รายได้จากการเยี่ยมเยือน (%yoy)	-2.1	-97.4	-85.9	-89.6	-	-68.8
<b>เครื่องชี้ด้านเสถียรภาพเศรษฐกิจ</b>						
อัตราเงินเฟ้อทั่วไป (%yoy)	0.3	-3.1	-1.4	-0.9	-0.8	-1.4
อัตราการว่างงาน (%ต่อกำลังแรงงาน) *(เดือน ต.ค. พ.ย. เป็นข้อมูลเบื้องต้น)	1.5	2.2	2.8	2.8	3.7	2.4

โครงสร้างเศรษฐกิจของภาค (8.6% ของ GDP)	เกษตร	อุตสาหกรรม	บริการ	โครงสร้างแรงงานของภาค (13.5% ของกำลังแรงงานรวม)	เกษตร	อุตสาหกรรม	บริการ
	20.7%	15.2%	64.1%		42.0%	9.1%	48.9%

# เศรษฐกิจภาคตะวันตก



เศรษฐกิจภาคตะวันตกทรงตัวจากเดือนก่อนหน้า อย่างไรก็ดี ความเชื่อมั่นผู้บริโภคและภาคอุตสาหกรรมปรับเพิ่มขึ้นเล็กน้อย

เครื่องชี้เศรษฐกิจ	2562	Q2/63	Q3/63	ต.ค.63	พ.ย.63	YTD
<b>เครื่องชี้ด้านการบริโภคภาคเอกชน</b>						
ภาษีมูลค่าเพิ่ม ณ ราคาคงที่ (%yoy)	-1.3	-16.4	-8.4	3.0	-14.9	-11.2
จำนวนรถยนต์นั่งจดทะเบียนใหม่ (%yoy)	1.8	-35.1	-26.5	-28.4	-19.6	-24.1
จำนวนรถจักรยานยนต์จดทะเบียนใหม่ (%yoy)	-4.1	-28.6	-3.5	-16.9	-10.4	-12.7
ดัชนีความเชื่อมั่นผู้บริโภค (ม.หอการค้า) (ระดับ)	73.1	46.6	48.9	49.7	51.0	51.3
รายได้เกษตรกร (%yoy)	-5.3	-3.9	27.6	12.5	8.9	1.9
<b>เครื่องชี้ด้านการลงทุนภาคเอกชน</b>						
จำนวนรถยนต์บรรทุกส่วนบุคคลจดทะเบียนใหม่ (%yoy)	1.3	-17.7	-5.4	-7.7	11.8	-11.2
จำนวนรถบรรทุกจดทะเบียนใหม่ (%yoy)	-2.0	-14.9	-4.7	-9.7	-28.7	-9.7
เงินทุนของโรงงานที่เริ่มประกอบกิจการ (พันล้านบาท)	6.0	3.0	3.1	0.2	0.1	8.9
เงินทุนของโรงงานที่เริ่มประกอบกิจการ (%yoy)	-1.3	209.8	-0.4	-35.1	-40.3	68.9
เงินทุนของโรงงานที่ได้รับอนุญาตประกอบกิจการ (พันล้านบาท)	13.0	1.9	1.6	0.2	0.1	6.1
เงินทุนของโรงงานที่ได้รับอนุญาตประกอบกิจการ (%yoy)	111.1	-40.5	-67.1	-74.1	-82.7	-49.9
<b>เครื่องชี้ภาคอุตสาหกรรม</b>						
ดัชนีผลผลิตสินค้าอุตสาหกรรม (%yoy)	-2.5	-29.9	-10.4	-0.7	0.1	-13.5
ดัชนีความเชื่อมั่นภาคอุตสาหกรรม (ระดับ)	95.5	78.0	85.6	85.7	87.1	85.0
<b>เครื่องชี้ด้านการท่องเที่ยว</b>						
จำนวนผู้เยี่ยมเยือน (%yoy)	0.4	-86.8	-20.4	-30.8	-	-43.4
รายได้จากการเยี่ยมเยือน (%yoy)	0.9	-90.3	-42.8	-47.6	-	-52.8
<b>เครื่องชี้ด้านเสถียรภาพเศรษฐกิจ</b>						
อัตราเงินเฟ้อทั่วไป (%yoy)	0.3	-3.6	-1.2	-0.5	-0.7	-1.4
อัตราการว่างงาน (%ต่อกำลังแรงงาน) *(เดือน ต.ค. พ.ย. เป็นข้อมูลเบื้องต้น)	0.7	1.6	1.5	1.9	2.2	1.7

โครงสร้างเศรษฐกิจของภาค (3.5% ของ GDP)	เกษตร	อุตสาหกรรม	บริการ	โครงสร้างแรงงานของภาค (5.4% ของกำลังแรงงานรวม)	เกษตร	อุตสาหกรรม	บริการ
	19.6%	33.1%	47.4%		36.0%	15.2%	48.8%



# เศรษฐกิจภาคเหนือ



## เศรษฐกิจภาคเหนือทรงตัวจากเดือนก่อนหน้า

เครื่องชี้เศรษฐกิจ	2562	Q2/63	Q3/63	ต.ค.63	พ.ย.63	YTD
<b>เครื่องชี้ด้านการบริโภคภาคเอกชน</b>						
ภาษีมูลค่าเพิ่ม ณ ราคาครั้งที่ (%yoy)	5.3	-9.0	0.4	3.9	-1.1	-1.4
จำนวนรถยนต์นั่งจดทะเบียนใหม่ (%yoy)	-2.0	-38.6	-24.8	-21.8	-11.9	-24.8
จำนวนรถจักรยานยนต์จดทะเบียนใหม่ (%yoy)	-3.7	-27.5	4.2	-9.1	-9.5	-9.8
ดัชนีความเชื่อมั่นผู้บริโภค (ม.หอการค้า) (ระดับ)	74.3	49.8	51.8	52.5	53.7	54.0
รายได้เกษตรกร (%yoy)	-6.0	-23.9	8.8	-9.1	-5.6	-14.0
<b>เครื่องชี้ด้านการลงทุนภาคเอกชน</b>						
จำนวนรถยนต์บรรทุกส่วนบุคคลจดทะเบียนใหม่ (%yoy)	3.5	-24.6	-10.2	-3.8	0.6	-15.8
จำนวนรถบรรทุกจดทะเบียนใหม่ (%yoy)	-8.5	-20.2	-11.6	-22.7	-3.3	-13.7
เงินทุนของโรงงานที่เริ่มประกอบกิจการ (พันล้านบาท)	4.6	3.5	2.1	0.2	0.3	7.3
เงินทุนของโรงงานที่เริ่มประกอบกิจการ (%yoy)	-52.0	116.0	125.7	-33.1	-41.2	65.3
เงินทุนของโรงงานที่ได้รับอนุญาตประกอบกิจการ (พันล้านบาท)	16.5	2.0	4.1	2.3	3.6	15.5
เงินทุนของโรงงานที่ได้รับอนุญาตประกอบกิจการ (%yoy)	24.8	-15.7	-59.6	55.7	1,578.1	-5.4
<b>เครื่องชี้ภาคอุตสาหกรรม</b>						
ดัชนีผลผลิตสินค้าอุตสาหกรรม (%yoy)	-2.3	-18.2	-6.8	-2.1	-1.5	-8.7
ดัชนีความเชื่อมั่นภาคอุตสาหกรรม (ระดับ)	79.0	61.7	64.5	64.9	63.6	66.2
<b>เครื่องชี้ด้านการท่องเที่ยว</b>						
จำนวนผู้เยี่ยมเยือน (%yoy)	1.8	-91.2	-36.2	-31.5	-	-47.1
รายได้จากการเยี่ยมเยือน (%yoy)	2.2	-93.4	-56.8	-45.8	-	-54.5
<b>เครื่องชี้ด้านเสถียรภาพเศรษฐกิจ</b>						
อัตราเงินเฟ้อทั่วไป (%yoy)	1.0	-2.3	-0.8	-0.9	-0.7	-0.8
อัตราการว่างงาน (%ต่อกำลังแรงงาน) *(เดือน ต.ค. พ.ย. เป็นข้อมูลเบื้องต้น)	0.9	2.1	1.5	1.9	1.3	1.5

โครงสร้างเศรษฐกิจของภาค (7.7% ของ GDP)	เกษตร	อุตสาหกรรม	บริการ	โครงสร้างแรงงานของภาค (16.6% ของกำลังแรงงานรวม)	เกษตร	อุตสาหกรรม	บริการ
	26.2%	19.7%	54.1%		44.9%	10.8%	44.3%