

รายงานภาวะเศรษฐกิจการคลังภูมิภาค ประจำเดือนตุลาคม 2563

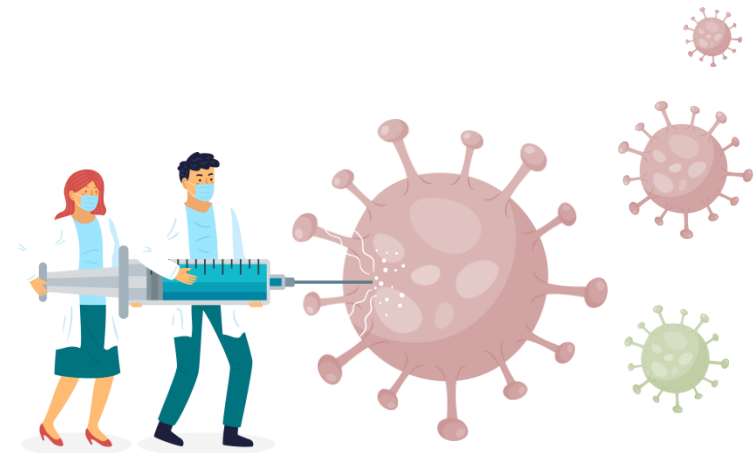


27 พฤศจิกายน 2563

เสนอแนะอย่างมีหลักการ
ศึกษาโดยไม่หยุดนิ่ง
คนคลังที่มีคุณภาพ



“เศรษฐกิจภูมิภาคในเดือนตุลาคม 2563 ทรงตัวจากเดือนก่อนหน้า แต่มีบางภูมิภาค ปรับตัวดีขึ้น อาทิ ภาคกลาง ภาคตะวันออก เชียงเหนือ และภาคใต้ จากการขยายตัวของการบริโภคภาคเอกชนและการลงทุนภาคเอกชน โดยส่วนหนึ่งเป็นผลจากมาตรการกระตุ้นเศรษฐกิจของภาครัฐ”



เศรษฐกิจภาคกลาง



เศรษฐกิจภาคกลางปรับตัวดีขึ้นจากเดือนก่อนหน้าทั้งจากการบริโภคภาคเอกชนและการลงทุนภาคเอกชน

เครื่องชี้เศรษฐกิจ	2562	Q2/63	Q3/63	ก.ย.63	ต.ค.63	YTD
เครื่องชี้ด้านการบริโภคภาคเอกชน						
ภาษีมูลค่าเพิ่ม ณ ราคาคงที่ (%yoy)	4.0	11.6	5.3	1.9	11.0	8.8
จำนวนรถยนต์นั่งจดทะเบียนใหม่ (%yoy)	0.2	-42.7	-45.1	-33.5	-25.5	-36.1
จำนวนรถจักรยานยนต์จดทะเบียนใหม่ (%yoy)	-6.1	-35.1	-13.1	-17.9	-17.3	-19.1
ดัชนีความเชื่อมั่นผู้บริโภค (ม.หอการค้า) (ระดับ)	73.1	46.6	48.9	48.7	49.7	51.3
รายได้เกษตรกร (%yoy)	5.6	-3.8	10.2	7.5	2.5	-3.8
เครื่องชี้ด้านการลงทุนภาคเอกชน						
จำนวนรถยนต์บรรทุกส่วนบุคคลจดทะเบียนใหม่ (%yoy)	7.0	-34.3	-37.7	-32.7	-31.0	-30.0
จำนวนรถบรรทุกจดทะเบียนใหม่ (%yoy)	3.6	-12.6	-14.0	-17.0	-4.3	-4.2
เงินทุนของโรงงานที่เริ่มประกอบกิจการ (พันล้านบาท)	88.1	1.1	2.2	0.4	0.6	6.6
เงินทุนของโรงงานที่เริ่มประกอบกิจการ (%yoy)	469.6	-74.0	-96.8	-99.4	776.2	-92.1
เงินทุนของโรงงานที่ได้รับอนุญาตประกอบกิจการ (พันล้านบาท)	86.3	1.7	3.2	1.3	0.3	6.5
เงินทุนของโรงงานที่ได้รับอนุญาตประกอบกิจการ (%yoy)	430.3	65.9	-96.1	-70.0	-81.1	-92.5
เครื่องชี้ภาคอุตสาหกรรม						
ดัชนีผลผลิตสินค้าอุตสาหกรรม (%yoy)	-2.3	-16.5	-7.2	-1.9	-1.9	-8.5
ดัชนีความเชื่อมั่นภาคอุตสาหกรรม (ระดับ)	95.5	78.0	85.6	86.5	85.7	84.8
เครื่องชี้ด้านการท่องเที่ยว						
จำนวนผู้เยี่ยมเยือน (%yoy)	0.1	-97.0	-55.4	-48.6	-	-63.8
รายได้จากการเยี่ยมเยือน (%yoy)	2.2	-97.9	-66.3	-61.8	-	-70.4
เครื่องชี้ด้านเสถียรภาพเศรษฐกิจ						
อัตราเงินเฟ้อทั่วไป (%yoy)	0.3	-3.2	-1.2	-1.1	-0.9	-1.4
อัตราการว่างงาน (%ต่อกำลังแรงงาน)	1.4	2.0	2.8	2.8	-	2.8

โครงสร้างเศรษฐกิจของภาค (5.3% ของ GDP)	เกษตร	อุตสาหกรรม	บริการ	โครงสร้างแรงงานของภาค (4.6% ของกำลังแรงงานรวม)	เกษตร	อุตสาหกรรม	บริการ
	7.6%	58.8%	33.7%		23.3%	29.5%	47.2%

เศรษฐกิจภาคตะวันออกเฉียงเหนือ



เศรษฐกิจภาคตะวันออกเฉียงเหนือปรับตัวดีขึ้นต่อเนื่องจากเดือนก่อนหน้าทั้งจาก การบริโภคภาคเอกชน การลงทุนภาคเอกชน และความเชื่อมั่นภาคอุตสาหกรรมที่ปรับเพิ่มขึ้นเล็กน้อย

เครื่องชี้เศรษฐกิจ	2562	Q2/63	Q3/63	ก.ย.63	ต.ค.63	YTD
เครื่องชี้ด้านการบริโภคภาคเอกชน						
ภาษีมูลค่าเพิ่ม ณ ราคาคงที่ (%yoy)	4.0	7.4	22.0	22.9	19.0	12.7
จำนวนรถยนต์นั่งจดทะเบียนใหม่ (%yoy)	-0.4	-33.4	-20.9	-11.9	-3.6	-20.8
จำนวนรถจักรยานยนต์จดทะเบียนใหม่ (%yoy)	-6.0	-25.8	7.3	7.0	-3.5	-9.7
ดัชนีความเชื่อมั่นผู้บริโภค (ม.หอการค้า) (ระดับ)	75.2	51.2	53.2	53.0	54.1	55.4
รายได้เกษตรกร (%yoy)	-5.0	-19.8	3.0	2.1	-0.7	-16.6
เครื่องชี้ด้านการลงทุนภาคเอกชน						
จำนวนรถยนต์บรรทุกส่วนบุคคลจดทะเบียนใหม่ (%yoy)	0.0	-32.2	-10.0	2.2	-1.2	-18.4
จำนวนรถบรรทุกจดทะเบียนใหม่ (%yoy)	-7.7	-27.2	-3.4	-1.7	4.1	-12.2
เงินทุนของโรงงานที่เริ่มประกอบกิจการ (พันล้านบาท)	15.7	2.1	0.9	0.2	0.9	13.1
เงินทุนของโรงงานที่เริ่มประกอบกิจการ (%yoy)	13.4	16.8	-53.3	-51.9	452.3	117.9
เงินทุนของโรงงานที่ได้รับอนุญาตประกอบกิจการ (พันล้านบาท)	26.5	3.2	6.3	2.8	3.9	16.0
เงินทุนของโรงงานที่ได้รับอนุญาตประกอบกิจการ (%yoy)	-13.1	43.7	35.8	65.1	-30.1	-27.6
เครื่องชี้ภาคอุตสาหกรรม						
ดัชนีผลผลิตสินค้าอุตสาหกรรม (%yoy)	-3.1	-8.5	-3.4	0.5	-0.6	-5.6
ดัชนีความเชื่อมั่นภาคอุตสาหกรรม (ระดับ)	90.6	69.5	72.5	73.0	73.8	76.4
เครื่องชี้ด้านการท่องเที่ยว						
จำนวนผู้เยี่ยมเยือน (%yoy)	1.2	-92.8	-36.4	-32.3	-	-53.6
รายได้จากการเยี่ยมเยือน (%yoy)	3.2	-94.2	-47.3	-43.5	-	-56.4
เครื่องชี้ด้านเสถียรภาพเศรษฐกิจ						
อัตราเงินเฟ้อทั่วไป (%yoy)	1.0	-1.9	-0.7	-1.1	-0.8	-0.5
อัตราการว่างงาน (%ต่อกำลังแรงงาน)	0.8	1.8	1.6	1.6	-	1.6

โครงสร้างเศรษฐกิจของภาค (9.5% ของ GDP)	เกษตร	อุตสาหกรรม	บริการ	โครงสร้างแรงงานของภาค (25.2% ของกำลังแรงงานรวม)	เกษตร	อุตสาหกรรม	บริการ
	19.9%	21.6%	58.6%		53.5%	9.1%	37.4%

เศรษฐกิจภาคใต้



เศรษฐกิจภาคใต้ปรับตัวดีขึ้นจากเดือนก่อนหน้าโดยเฉพาะการลงทุนภาคเอกชน และความเชื่อมั่นภาคอุตสาหกรรม

เครื่องชี้เศรษฐกิจ	2562	Q2/63	Q3/63	ก.ย.63	ต.ค.63	YTD
เครื่องชี้ด้านการบริโภคภาคเอกชน						
ภาษีมูลค่าเพิ่ม ณ ราคาคงที่ (%yoy)	0.5	-25.6	-13.7	-16.1	-11.6	-13.1
จำนวนรถยนต์นั่งจดทะเบียนใหม่ (%yoy)	-2.4	-43.1	-32.0	-30.0	-15.7	-26.6
จำนวนรถจักรยานยนต์จดทะเบียนใหม่ (%yoy)	0.6	-35.0	-4.6	-4.0	-7.1	-13.4
ดัชนีความเชื่อมั่นผู้บริโภค (ม.หอการค้า) (ระดับ)	73.9	46.1	47.1	46.8	47.2	50.6
รายได้เกษตรกร (%yoy)	0.8	-7.9	8.9	26.1	48.1	7.2
เครื่องชี้ด้านการลงทุนภาคเอกชน						
จำนวนรถยนต์บรรทุกส่วนบุคคลจดทะเบียนใหม่ (%yoy)	5.1	-30.6	-18.5	-23.4	-2.0	-18.5
จำนวนรถบรรทุกจดทะเบียนใหม่ (%yoy)	-19.8	-21.5	-2.9	3.8	27.6	-6.8
เงินทุนของโรงงานที่เริ่มประกอบกิจการ (พันล้านบาท)	5.5	1.2	1.1	0.5	0.4	6.7
เงินทุนของโรงงานที่เริ่มประกอบกิจการ (%yoy)	-41.0	82.9	0.3	88.7	227.6	77.8
เงินทุนของโรงงานที่ได้รับอนุญาตประกอบกิจการ (พันล้านบาท)	8.0	2.6	2.0	0.4	0.5	9.7
เงินทุนของโรงงานที่ได้รับอนุญาตประกอบกิจการ (%yoy)	-66.1	0.0	43.9	-4.0	-52.5	50.9
เครื่องชี้ภาคอุตสาหกรรม						
ดัชนีผลผลิตสินค้าอุตสาหกรรม (%yoy)	-4.4	-12.9	-5.0	0.2	-1.1	-7.6
ดัชนีความเชื่อมั่นภาคอุตสาหกรรม (ระดับ)	77.3	72.6	81.6	82.2	84.0	77.4
เครื่องชี้ด้านการท่องเที่ยว						
จำนวนผู้เยี่ยมเยือน (%yoy)	0.8	-96.6	-66.5	-63.8	-	-65.2
รายได้จากการเยี่ยมเยือน (%yoy)	4.4	-97.6	-86.5	-85.1	-	-69.0
เครื่องชี้ด้านเสถียรภาพเศรษฐกิจ						
อัตราเงินเฟ้อทั่วไป (%yoy)	0.3	-3.1	-1.4	-1.3	-0.9	-1.5
อัตราการว่างงาน (%ต่อกำลังแรงงาน)	1.5	2.2	2.8	2.8	-	2.8

โครงสร้างเศรษฐกิจของภาค (8.6% ของ GDP)	เกษตร	อุตสาหกรรม	บริการ	โครงสร้างแรงงานของภาค (13.5% ของกำลังแรงงานรวม)	เกษตร	อุตสาหกรรม	บริการ
	20.7%	15.2%	64.1%		42.0%	9.1%	48.9%

เศรษฐกิจภาคเหนือ



เศรษฐกิจภาคเหนือปรับตัวดีขึ้นต่อเนื่องจากเดือนก่อนหน้า โดยเฉพาะด้านการบริโภคภาคเอกชน

เครื่องชี้เศรษฐกิจ	2562	Q2/63	Q3/63	ก.ย.63	ต.ค.63	YTD
เครื่องชี้ด้านการบริโภคภาคเอกชน						
ภาษีมูลค่าเพิ่ม ณ ราคาครั้งที่ (%yoy)	5.3	-9.0	0.4	2.9	3.9	-1.5
จำนวนรถยนต์นั่งจดทะเบียนใหม่ (%yoy)	-2.0	-38.6	-24.8	-12.8	-21.8	-25.8
จำนวนรถจักรยานยนต์จดทะเบียนใหม่ (%yoy)	-3.7	-27.5	4.2	14.1	-9.1	-9.8
ดัชนีความเชื่อมั่นผู้บริโภค (ม.หอการค้า) (ระดับ)	74.3	49.8	51.8	51.6	52.5	54.0
รายได้เกษตรกร (%yoy)	-5.9	-27.8	7.9	0.5	-9.8	-18.7
เครื่องชี้ด้านการลงทุนภาคเอกชน						
จำนวนรถยนต์บรรทุกส่วนบุคคลจดทะเบียนใหม่ (%yoy)	3.5	-24.6	-10.2	-0.5	-3.8	-17.1
จำนวนรถบรรทุกจดทะเบียนใหม่ (%yoy)	-8.5	-20.2	-11.6	10.1	-22.7	-14.6
เงินทุนของโรงงานที่เริ่มประกอบกิจการ (พันล้านบาท)	4.6	3.5	2.1	1.6	0.2	7.0
เงินทุนของโรงงานที่เริ่มประกอบกิจการ (%yoy)	-52.0	116.0	125.7	723.1	-33.1	78.5
เงินทุนของโรงงานที่ได้รับอนุญาตประกอบกิจการ (พันล้านบาท)	16.5	2.0	4.1	2.1	2.3	12.0
เงินทุนของโรงงานที่ได้รับอนุญาตประกอบกิจการ (%yoy)	24.8	-15.7	-59.6	-7.5	55.7	-26.2
เครื่องชี้ภาคอุตสาหกรรม						
ดัชนีผลผลิตสินค้าอุตสาหกรรม (%yoy)	-2.3	-18.2	-6.8	-0.8	-2.5	-9.5
ดัชนีความเชื่อมั่นภาคอุตสาหกรรม (ระดับ)	79.0	61.7	64.5	62.4	64.9	66.4
เครื่องชี้ด้านการท่องเที่ยว						
จำนวนผู้เยี่ยมเยือน (%yoy)	0.7	-91.0	-35.4	-35.2	-	-48.4
รายได้จากการเยี่ยมเยือน (%yoy)	1.9	-93.4	-56.7	-55.4	-	-55.5
เครื่องชี้ด้านเสถียรภาพเศรษฐกิจ						
อัตราเงินเฟ้อทั่วไป (%yoy)	1.0	-2.3	-0.8	-1.0	-0.9	-0.7
อัตราการว่างงาน (%ต่อกำลังแรงงาน)	0.9	2.1	1.5	1.5	-	1.5

โครงสร้างเศรษฐกิจของภาค (7.7% ของ GDP)	เกษตร	อุตสาหกรรม	บริการ	โครงสร้างแรงงานของภาค (16.6% ของกำลังแรงงานรวม)	เกษตร	อุตสาหกรรม	บริการ
	26.2%	19.7%	54.1%		44.9%	10.8%	44.3%

เศรษฐกิจภาคตะวันออก



เศรษฐกิจภาคตะวันออกปรับตัวดีขึ้นต่อเนื่องจากเดือนก่อนหน้า
โดยเฉพาะด้านการลงทุนภาคเอกชนและความเชื่อมั่นภาคอุตสาหกรรม

เครื่องชี้เศรษฐกิจ	2562	Q2/63	Q3/63	ก.ย.63	ต.ค.63	YTD
เครื่องชี้ด้านการบริโภคภาคเอกชน						
ภาษีมูลค่าเพิ่ม ณ ราคาคงที่ (%yoy)	-5.3	-30.1	-11.6	0.1	-7.7	-14.5
จำนวนรถยนต์นั่งจดทะเบียนใหม่ (%yoy)	3.2	-37.7	-38.0	-34.1	-25.0	-30.4
จำนวนรถจักรยานยนต์จดทะเบียนใหม่ (%yoy)	-5.1	-28.2	-14.7	-8.4	-21.4	-16.1
ดัชนีความเชื่อมั่นผู้บริโภค (ม.หอการค้า) (ระดับ)	79.0	50.8	53.2	52.9	53.7	55.7
รายได้เกษตรกร (%yoy)	14.9	-1.6	13.8	15.0	29.3	8.6
เครื่องชี้ด้านการลงทุนภาคเอกชน						
จำนวนรถยนต์บรรทุกส่วนบุคคลจดทะเบียนใหม่ (%yoy)	0.8	-30.2	-12.3	6.3	-11.1	-18.7
จำนวนรถบรรทุกจดทะเบียนใหม่ (%yoy)	4.1	-19.2	-22.0	-12.9	4.7	-13.1
เงินทุนของโรงงานที่เริ่มประกอบกิจการ (พันล้านบาท)	49.9	3.0	7.4	3.0	5.3	21.0
เงินทุนของโรงงานที่เริ่มประกอบกิจการ (%yoy)	66.2	-52.3	108.6	164.5	647.5	-49.8
เงินทุนของโรงงานที่ได้รับอนุญาตประกอบกิจการ (พันล้านบาท)	76.8	13.4	14.3	3.0	4.9	41.8
เงินทุนของโรงงานที่ได้รับอนุญาตประกอบกิจการ (%yoy)	-32.9	77.9	78.5	1.1	-76.3	-42.3
เครื่องชี้ภาคอุตสาหกรรม						
ดัชนีผลผลิตสินค้าอุตสาหกรรม (%yoy)	-4.9	-26.9	-11.3	-5.6	1.5	-13.5
ดัชนีความเชื่อมั่นภาคอุตสาหกรรม (ระดับ)	111.2	96.6	102.2	102.0	103.1	102.8
เครื่องชี้ด้านการท่องเที่ยว						
จำนวนผู้เยี่ยมเยือน (%yoy)	1.2	-94.0	-46.7	-44.1	-	-60.4
รายได้จากการเยี่ยมเยือน (%yoy)	3.7	-96.2	-74.4	-72.6	-	-71.5
เครื่องชี้ด้านเสถียรภาพเศรษฐกิจ						
อัตราเงินเฟ้อทั่วไป (%yoy)	0.5	-2.9	-1.2	-1.1	-0.8	-1.2
อัตราการว่างงาน (%ต่อกำลังแรงงาน)	0.7	1.6	1.4	1.4	-	1.4

โครงสร้างเศรษฐกิจของภาค (18.5% ของ GDP)	เกษตร	อุตสาหกรรม	บริการ	โครงสร้างแรงงานของภาค (8.9% ของกำลังแรงงานรวม)	เกษตร	อุตสาหกรรม	บริการ
	5.6%	65.7%	28.7%		21.2%	28.1%	50.7%

เศรษฐกิจภาคตะวันตก



เศรษฐกิจภาคตะวันตกทรงตัวจากเดือนก่อนหน้า

เครื่องชี้เศรษฐกิจ	2562	Q2/63	Q3/63	ก.ย.63	ต.ค.63	YTD			
เครื่องชี้ด้านการบริโภคภาคเอกชน									
ภาษีมูลค่าเพิ่ม ณ ราคาคงที่ (%yoy)	-1.3	-16.4	-8.4	-5.3	3.0	-10.8			
จำนวนรถยนต์นั่งจดทะเบียนใหม่ (%yoy)	1.8	-35.1	-26.5	-17.6	-28.4	-24.4			
จำนวนรถจักรยานยนต์จดทะเบียนใหม่ (%yoy)	-4.1	-28.6	-3.5	-3.1	-16.9	-12.9			
ดัชนีความเชื่อมั่นผู้บริโภค (ม.หอการค้า) (ระดับ)	73.1	46.6	48.9	48.7	49.7	51.3			
รายได้เกษตรกร (%yoy)	-5.2	-4.6	26.4	27.8	11.3	0.0			
เครื่องชี้ด้านการลงทุนภาคเอกชน									
จำนวนรถยนต์บรรทุกส่วนบุคคลจดทะเบียนใหม่ (%yoy)	1.3	-17.7	-5.4	0.7	-7.7	-12.9			
จำนวนรถบรรทุกจดทะเบียนใหม่ (%yoy)	-2.0	-14.9	-4.7	-13.6	-9.7	-7.5			
เงินทุนของโรงงานที่เริ่มประกอบกิจการ (พันล้านบาท)	6.0	3.0	3.1	0.5	0.2	8.8			
เงินทุนของโรงงานที่เริ่มประกอบกิจการ (%yoy)	-1.3	209.8	-0.4	179.7	-35.1	73.1			
เงินทุนของโรงงานที่ได้รับอนุญาตประกอบกิจการ (พันล้านบาท)	13.0	1.9	1.6	0.2	0.2	5.9			
เงินทุนของโรงงานที่ได้รับอนุญาตประกอบกิจการ (%yoy)	111.1	-40.5	-67.1	-83.1	-74.1	-47.6			
เครื่องชี้ภาคอุตสาหกรรม									
ดัชนีผลผลิตสินค้าอุตสาหกรรม (%yoy)	-2.5	-29.9	-10.4	-2.4	-1.3	-14.9			
ดัชนีความเชื่อมั่นภาคอุตสาหกรรม (ระดับ)	95.5	78.0	85.6	86.5	85.7	84.8			
เครื่องชี้ด้านการท่องเที่ยว									
จำนวนผู้เยี่ยมเยือน (%yoy)	0.7	-87.0	-20.4	-18.3	-	-45.3			
รายได้จากการเยี่ยมเยือน (%yoy)	3.5	-90.5	-43.9	-44.2	-	-54.5			
เครื่องชี้ด้านเสถียรภาพเศรษฐกิจ									
อัตราเงินเฟ้อทั่วไป (%yoy)	0.3	-3.6	-1.2	-1.1	-0.5	-1.5			
อัตราการว่างงาน (%ต่อกำลังแรงงาน)	0.7	1.6	1.5	1.5	-	1.5			
โครงสร้างเศรษฐกิจของภาค		เกษตร	อุตสาหกรรม	บริการ	โครงสร้างแรงงานของภาค		เกษตร	อุตสาหกรรม	บริการ
(3.5% ของ GDP)		19.6%	33.1%	47.4%	(5.4% ของกำลังแรงงานรวม)		36.0%	15.2%	48.8%

เศรษฐกิจ กทม. และปริมณฑล



เศรษฐกิจ กทม. และปริมณฑลทรงตัวจากเดือนก่อนหน้า

เครื่องชี้เศรษฐกิจ	2562	Q2/63	Q3/63	ก.ย.63	ต.ค.63	YTD
เครื่องชี้ด้านการบริโภคภาคเอกชน						
ภาษีมูลค่าเพิ่ม ณ ราคาคงที่ (%yoy)	-1.4	-11.2	-3.8	-0.1	-12.0	-5.4
จำนวนรถยนต์นั่งจดทะเบียนใหม่ (%yoy)	7.1	-36.7	-30.8	-23.1	-24.5	-25.3
จำนวนรถจักรยานยนต์จดทะเบียนใหม่ (%yoy)	-1.4	-25.7	-8.1	-4.5	-13.7	-11.6
ดัชนีความเชื่อมั่นผู้บริโภค (ม.หอการค้า) (ระดับ)	76.1	47.1	49.7	49.4	50.0	52.2
รายได้เกษตรกร (%yoy)	9.3	-0.3	12.9	14.7	21.8	0.3
เครื่องชี้ด้านการลงทุนภาคเอกชน						
จำนวนรถยนต์บรรทุกส่วนบุคคลจดทะเบียนใหม่ (%yoy)	-6.3	-34.9	-21.8	-14.7	-7.1	-23.2
จำนวนรถบรรทุกจดทะเบียนใหม่ (%yoy)	5.7	-24.1	-1.6	-6.8	339.6	26.8
เงินทุนของโรงงานที่เริ่มประกอบกิจการ (พันล้านบาท)	44.7	11.4	8.6	2.7	4.3	30.3
เงินทุนของโรงงานที่เริ่มประกอบกิจการ (%yoy)	29.1	33.8	-37.2	-43.7	60.2	-14.2
เงินทุนของโรงงานที่ได้รับอนุญาตประกอบกิจการ (พันล้านบาท)	54.9	14.5	13.7	5.4	1.2	38.7
เงินทุนของโรงงานที่ได้รับอนุญาตประกอบกิจการ (%yoy)	-13.8	13.5	-6.2	-13.2	-71.4	-10.9
เครื่องชี้ภาคอุตสาหกรรม						
ดัชนีผลผลิตสินค้าอุตสาหกรรม (%yoy)	-3.7	-19.1	-7.8	-0.2	-1.1	-9.6
ดัชนีความเชื่อมั่นภาคอุตสาหกรรม (ระดับ)	95.5	78.0	85.6	86.5	85.7	84.8
เครื่องชี้ด้านการท่องเที่ยว						
จำนวนผู้เยี่ยมเยือน (%yoy)	0.3	-90.4	-71.2	-67.9	-	-65.4
รายได้จากการเยี่ยมเยือน (%yoy)	2.3	-90.6	-86.1	-84.1	-	-72.7
เครื่องชี้ด้านเสถียรภาพเศรษฐกิจ						
อัตราเงินเฟ้อทั่วไป (%yoy)	0.9	-2.6	-0.7	-0.6	-0.4	-0.9
อัตราการว่างงาน (%ต่อกำลังแรงงาน)	1.0	2.1	2.1	2.1	-	2.1

โครงสร้างเศรษฐกิจของภาค (46.9% ของ GDP)	เกษตร	อุตสาหกรรม	บริการ	โครงสร้างแรงงานของภาค (25.9% ของกำลังแรงงานรวม)	เกษตร	อุตสาหกรรม	บริการ
	0.6%	23.5%	75.9%		2.5%	28.0%	69.5%