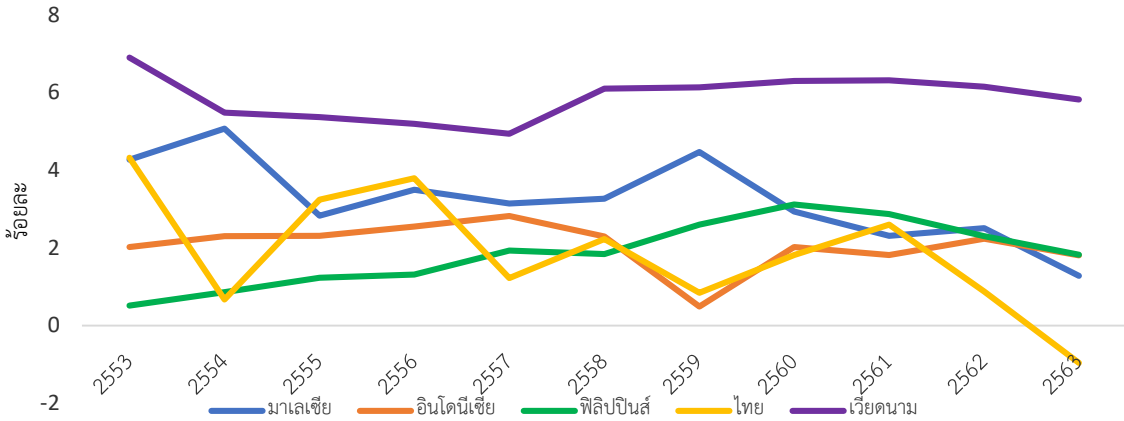


Foreign Direct Investment (FDI)

การลงทุนโดยตรงจากต่างประเทศของไทย เปรียบเทียบกับประเทศสมาชิกอาเซียน

รูปที่ 1 การลงทุนโดยตรงจากต่างประเทศสุทธิ (Net FDI Inflows) ต่อ GDP ของประเทศสมาชิกอาเซียน

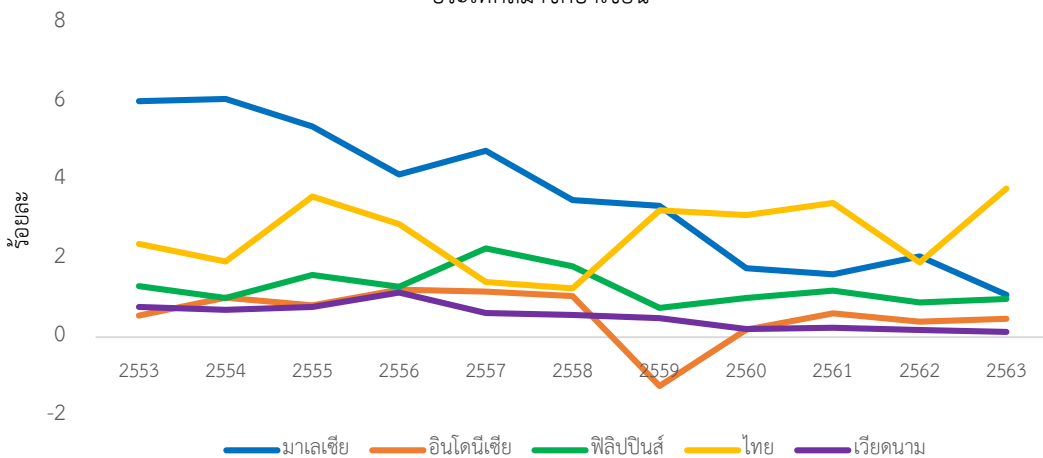


ที่มา : World Development Indicators

การลงทุนโดยตรงจากต่างประเทศสุทธิ (Net FDI Inflows) ต่อ GDP ของไทย ในปี 2553 - 2563 มีแนวโน้มผันผวน โดยลดลงจากร้อยละ 4.32 ในปี 2553 เป็นร้อยละ -0.97 ในปี 2563 และมีแนวโน้มลดลงต่อเนื่องในระหว่างปี 2561 - 2563 สะท้อนให้เห็นว่าการไหลเข้าของ FDI สุทธิในประเทศไทยมีแนวโน้มชะลอตัว เช่นเดียวกับมาเลเซีย ในขณะที่ประเทศคู่แข่ง FDI ของไทยอย่างอินโดนีเซียและเวียดนาม การไหลเข้าของ FDI สุทธิมีแนวโน้มคงที่ ส่วนฟิลิปปินส์มีแนวโน้มเพิ่มขึ้น ทั้งนี้ ในกลุ่มประเทศอาเซียนกำลังพัฒนา เวียดนามถือเป็นประเทศที่สามารถดึงดูดการลงทุนจากต่างประเทศได้มากที่สุด เป็นประเทศกำลังพัฒนาที่มีการไหลเข้าของ FDI สุทธิมากที่สุดในอาเซียนติดต่อกันมานานกว่า 10 ปี

การลงทุนโดยตรงของไทยในต่างประเทศ เปรียบเทียบกับประเทศสมาชิกอาเซียน

รูปที่ 2 การลงทุนโดยตรงของไทยในต่างประเทศสุทธิ (Net FDI Outflows) ต่อ GDP ของประเทศสมาชิกอาเซียน



ที่มา : World Development Indicators

การลงทุนโดยตรงในต่างประเทศสุทธิ (Net FDI Outflows) ต่อ GDP ของไทยในระหว่างปี 2553 - 2563 มีแนวโน้มผันผวน โดยขยายตัวจากร้อยละ 2.38 ในปี 2553 เป็นร้อยละ 3.78 ในปี 2563 โดยไทยมีสัดส่วนการลงทุนโดยตรงในต่างประเทศสุทธิต่อ GDP สูงที่สุดเมื่อเทียบกับประเทศอาเซียนกำลังพัฒนาอื่น ๆ ในปี 2560 2561 และ 2563 ในขณะที่อินโดนีเซีย ฟิลิปปินส์ และเวียดนาม มีแนวโน้มการลงทุนในต่างประเทศในสัดส่วนต่อ GDP ค่อนข้างต่ำที่ร้อยละ -1.24 ถึง 2.27