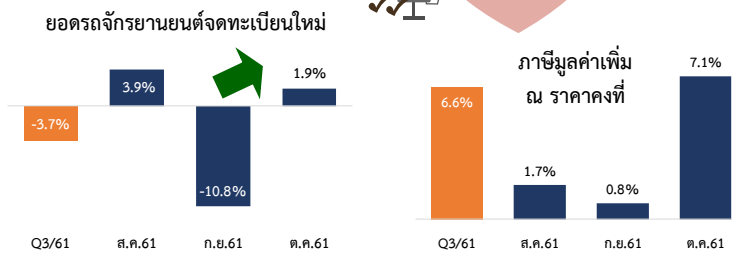


“เศรษฐกิจไทยในเดือนตุลาคม 2561 ได้รับแรงขับเคลื่อนจากการบริโภคภาคเอกชนและการลงทุนภาคเอกชน สะท้อนจากภาษีมูลค่าเพิ่ม ณ ราคาครั้งที่ขยายตัวสูงสุดในรอบ 3 เดือน ปริมาณจำหน่ายรถยนต์เชิงพาณิชย์ ขยายตัวสูงสุดในรอบ 70 เดือน และปริมาณจำหน่ายปูนซีเมนต์ภายในประเทศขยายตัวสูงสุดในรอบ 65 เดือน ขณะที่สถานการณ์การส่งออกกลับมาขยายตัวโดยการส่งออกไปยังสหรัฐฯ และจีนกลับมาขยายตัว หลังจากหดตัวในเดือนก่อนหน้า สำหรับเศรษฐกิจไทยด้านการผลิตมีแนวโน้มขยายตัวเร่งขึ้นในภาคอุตสาหกรรมและเกษตรกรรม เป็นสำคัญ ขณะที่สถานการณ์การท่องเที่ยวต่างชาติหดตัวเล็กน้อย”

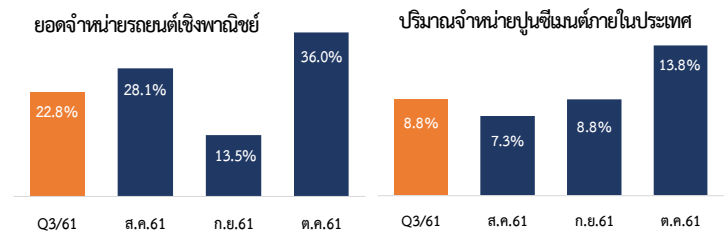
1. การบริโภคภาคเอกชน

การบริโภคภาคเอกชนขยายตัวดี สะท้อนจากการจัดเก็บภาษีมูลค่าเพิ่ม ณ ราคาครั้งที่ ในเดือน ต.ค. 61 ขยายตัวในอัตราเร่งจากเดือนก่อนหน้าที่ 7.1% นับเป็นการขยายตัวสูงสุดในรอบ 3 เดือน สอดคล้องกับ ยอดรถจักรยานยนต์จดทะเบียนใหม่ ในเดือน ต.ค. 61 กลับมาขยายตัว 1.9% หลังจากเดือนก่อนหน้าหดตัว



2. การลงทุนภาคเอกชน

การลงทุนภาคเอกชนมีการขยายตัวทั้งการลงทุนในหมวดเครื่องมือเครื่องจักร สะท้อนจากปริมาณจำหน่ายรถยนต์เชิงพาณิชย์ในเดือนต.ค. 61 ขยายตัวต่อเนื่องจากเดือนก่อนหน้าที่ 36.0% และการลงทุนในหมวดการก่อสร้าง สะท้อนจากปริมาณจำหน่ายปูนซีเมนต์ พบว่า ในเดือนต.ค. 61 ขยายตัวต่อเนื่องจากเดือนก่อนหน้าที่ 13.8%



3. การส่งออก-นำเข้า

การส่งออกสินค้าเดือน ต.ค. 61 กลับมาขยายตัว 8.7% โดยตลาดส่งออกที่มีการขยายตัวสูงอย่างต่อเนื่อง ได้แก่ ญี่ปุ่น อินเดีย และ CLMV เป็นต้น นอกจากนี้ ตลาดสหรัฐฯ และจีนกลับมาขยายตัว หลังจากหดตัวเล็กน้อยในเดือนก่อนหน้า ทั้งนี้ สินค้าที่สนับสนุนการส่งออกที่สำคัญ ได้แก่ สินค้าเกษตรและอุตสาหกรรมเกษตร เช่น น้ำตาลทราย และผลิตภัณฑ์มันสำปะหลัง นอกจากนี้ สินค้าอุตสาหกรรม ขยายตัวได้ดี เช่น สินค้าเกี่ยวเนื่องกับน้ำมัน และทองคำ เป็นต้น

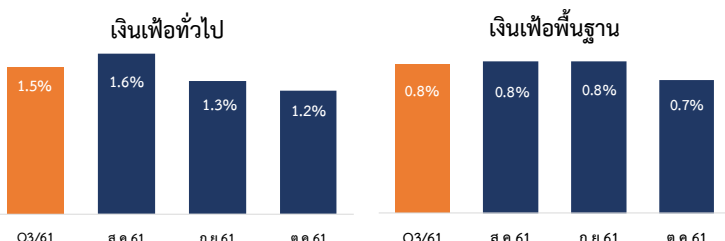


ทั้งนี้ ผลของมูลค่าการส่งออกสินค้าที่น้อยกว่ามูลค่าการนำเข้าสินค้าส่งผลให้ดุลการค้าในเดือน ต.ค. 61 ขาดดุลจำนวน 280 ล้านดอลลาร์สหรัฐ

5. เสถียรภาพเศรษฐกิจ

เสถียรภาพเศรษฐกิจภายในและภายนอกประเทศอยู่ในระดับที่มั่นคง

อัตราการว่างงาน ต.ค. 61 = 1.0% ของกำลังแรงงานรวม
หนี้สาธารณะ ณ สิ้นเดือน ก.ย. 61 = 41.7% ของ GDP
ทุนสำรองระหว่างประเทศ ต.ค. 61 อยู่ที่ 201.8 พันล้านดอลลาร์สหรัฐ



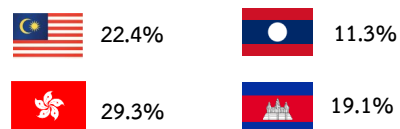
4. เครื่องชี้ด้านการผลิต

เกษตรกรรม ดัชนีผลผลิตสินค้าเกษตรในเดือน ต.ค. 61 ขยายตัวต่อเนื่องจากเดือนก่อนหน้าที่ 4.2% โดยเป็นการขยายตัวต่อเนื่องทั้งหมวดพืชผลสำคัญและหมวดปศุสัตว์ ทำให้รายได้เกษตรกรที่แท้จริงในเดือน ต.ค. 61 กลับมาขยายตัวที่ 2.9%

อุตสาหกรรม ดัชนีความเชื่อมั่นภาคอุตสาหกรรม (TISI) ในเดือนต.ค. 61 อยู่ที่ระดับ 92.6 ปรับตัวเพิ่มขึ้น 3 เดือนติดต่อกัน เนื่องจากความเชื่อมั่นผู้ประกอบการขนาดกลางและขนาดใหญ่ปรับตัวเพิ่มขึ้นจากเดือนก่อนหน้า เนื่องจากยอดคำสั่งซื้อที่เพิ่มขึ้นเพื่อจำหน่ายในช่วงปลายปี

ท่องเที่ยว จำนวนนักท่องเที่ยวต่างประเทศที่เดินทางเข้าประเทศไทยในเดือน ต.ค. 61 มีจำนวน 2.71 ล้านคน หดตัว -0.5% จากการหดตัวของนักท่องเที่ยวชาวจีน เป็นสำคัญ อย่างไรก็ตาม นักท่องเที่ยวจากประเทศอื่นยังคงขยายตัวได้ดี โดยเฉพาะนักท่องเที่ยวชาวมาเลเซีย ฮังการี ลาว กัมพูชา และญี่ปุ่น เป็นสำคัญ สำหรับรายได้จากการท่องเที่ยวต่างประเทศมีมูลค่า 140.06 พันล้านบาท ขยายตัว 0.7%

การขยายตัวของจำนวนนักท่องเที่ยวจากประเทศต่าง ๆ ที่เดินทางมาไทย



ดาวโหลดเอกสารที่นี่

